



LOPI

# Neon





STÆRÐIR	S	(M)	L
Yfirviðd:	100	(108)	117) cm
Lengd á bol að handvegi:	42	(44)	45) cm
Ermalengd:	49	(50)	51) cm

### AXLASTYKKI

Sameinið bol og ermar á hringprjón nr 6½. Setjið síðustu 4 (5, 5) L og fyrstu 4 (4, 5) L á aukaband/nælu. Ath að fylgja **munstri 2** og prj 38 (39, 40) L af fyrri ermi. Prj 52 (56, 60) L af bol (fram), setjið næstu 8 (9, 10) L á aukaband/nælu. Prj seinni ermi við 38 (39, 40) L og að lokum 52 (56, 60) L af bol (bak) => 180 (190, 200) L. Prj áfram munstur skv teikningu. Að loknu munstri eru 72 (76, 80) L eftir á prjóninum. Skiptið yfir í styttri hringprjón þegar lykkjum fækkar.

### HÁLSMÁL

Skiptið yfir á prj nr 5. Prjónið áfram með lit B, 1 umf sl og tukið úr 8 (10, 12) L jafnt yfir umf => 64 (66, 68) L. Prj stroff eins og neðan á bol og ermum, alls 3-4 cm. Fellið laust af.

### FRÁGANGUR

Lykkið saman undir höndum og gangið frá endum. Skolið úr peysunni og leggið til þerris.

Höfundur: **Þórunn Vilmarisdóttir**

### EFNI

#### Álafosslopi – 100 gr dokkur

A **1233** geimblár 5 (5 5)  
B **7624** neon grænn 2 (3 3)

Hringprjónar nr 5 og 6½, 40 og 80 cm  
Sokkprjónar nr 5

### PRJÓNFESTA

10 x 10 cm = 12 L og 18 umf slétt prjón á prjóna nr 6½. Sannreynið prjónfestu og skiptið um prjónastærð ef þarf.

### ADFERD

Bolur og ermar eru prjónuð í hring. Við handveg eru lykkjur af ermum og bol sameinaðar á einn prjón og axlastykki prjónað í hring. Umferð byrjar í vinstri hlið á bol en á axlastykki byrjar umferð á samskeytum bols og ermar, vinstra megin á baki.

### BOLUR

Fitjið upp 120 (130, 140) L með lit A á hringprjón nr 5. Tengid saman í hring og prj stroff: \*1 L sl, 1 L br\*. Ent frá \* til \* alls 3-4 cm. Skiptið yfir á prj nr 6½ og prj sl, u.þ.b. 27 (29, 30) cm frá uppfitjun. Prj **munstur 1** og eftir það ætti bolur að mælast u.þ.b. 42 (44, 45) cm. Prj ekki síðustu 4 (5, 5) L í umf. Geymið bol og prj ermar.

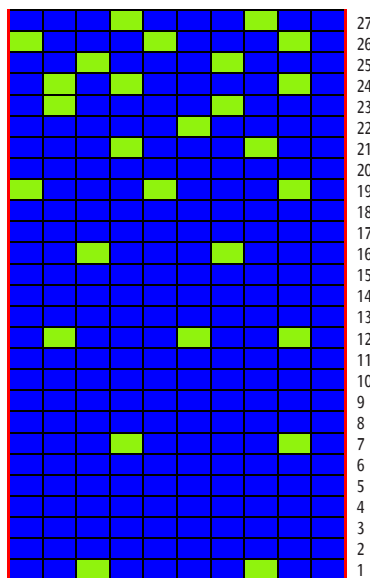
### ERMAR

Fitjið upp 34 (34, 36) L með lit A á sokkprjóna nr 5. Tengid í hring og prj stroff eins og á bol. Skiptið yfir á prj nr 6½ og aukið út um 2 (4, 4) L jafnt yfir umf => 36 (38, 40) L. Aukið út um 2 L undir miðri ermi (1 L eftir fyrstu lykkju og 1 L fyrir síðustu lykkju í umf) í 6. hverri umf, alls 5 (5, 5) sinnum => 46 (48, 50) L. Byrjið á **munstri 1** þegar ermi mælist 34 (35, 36) cm. Að loknu munstri ætti ermin að mælast u.þ.b. 49 (50, 51) cm. Setjið 8 (9, 10) L undir miðri ermi á aukaband/nælu => 38 (39, 40) L.

### LYKILL

- = A 1233
- = B 7624
- ▲ = prj 2 L saman
- = engin L
- = endurtakið

### MUNSTUR 1



### MUNSTUR 2

