

## Burknablóm

**Burknar blómstra í raun ekki en samkvæmt gamalli slóvenskri þjóðtrú segir að þeir blómstri aðeins örstutta stund og þeim sem finni blómin hlotnist hamingja.**

STÆRÐIR	XS/S	(M	L/XL)
Yfirvidd:	89	(98	107) cm
Lengd á bol að handvegi:	33	(35	37) cm
Ermalengd:	45	(47	49) cm

### EFNI

#### Léttlopi – 50 gr dokkur

A – 1412 bleikur	7	(8	9)
B – 0051 hvítur	3	(3	3)
C – 1406 vörgrænn	1	(1	1)
D – 1408 ljósrauður	1	(1	1)

Hringprjónn nr 4½, 40 og 80 cm

Hringprjónar nr 4, 80 cm

Sokkaprjónar nr 4 og 4½

### PRJÓNFESTA

10 x 10 cm = 18 L og 24 umf slétt prjón á prjóna nr 4½.

Sannreynið prjónfestu og skiptið um prjónastærð ef þarf.

### AÐFERÐ

Bolur og ermar eru prjónuð í hring. Við handveg eru lykkjur af ermum og bol sameinaðar á einn prjón og axlastykki prjónað í hring. Umferð byrjar í vinstri hlið á bol en á axlastykki byrjar umferð á samskeytum bols og ermar, vinstra megin á baki.

### BOLUR

Fitjið upp 152 (168, 184) L með lit A á hringprjón nr 4. Tengjið saman í hring og prj stroff: 2 L sl, 2 L br til skiptis, alls 14 umf. Skiptið yfir á prj nr 4½, prj 1 umf sl og aukið út um 8 L jafnt yfir umf => 160 (176, 192) L. Prj **munstur 1** og síðan með lit A þar til bolur mælist 33 (35, 37) cm frá uppfitjun. Prj ekki síðustu 4 (5, 6) L í umf. Geymið bol og prj ermar.

### ERMAR

Fitjið upp 36 (40, 44) L með lit A á sokkaprjóna nr 4. Tengjið í hring og prj stroff eins og á bol. Skiptið yfir á prj nr 4½, prj sl og aukið út um 4 L í fyrstu umf => 40 (44, 48) L. Prj **munstur 1** og ath að munstur gengur ekki upp og því þarf að byrja á réttum stað í byrjun umferðar. Aukið síðan út um 2 L undir miðri ermi (1 L eftir fyrstu lykkju og 1 L fyrir síðustu lykkju í umf) í 9. (8., 8.) hverri umf, alls 8 sinnum => 56 (60, 64) L. Prj þar til ermi mælist 45 (47, 49) cm. Setjið 8 (10, 12) L undir miðri ermi á aukaband/nælu => 48 (50, 52) L.

### AXLASTYKKI

Sameinið bol og ermar á hringprjón nr 4½. Prj 48 (50, 52) L af fyrri ermi, setjið 8 (10, 12) L af bol á aukaband/nælu. Prj 72 (78, 84) L af bol (fram), setjið næstu 8 (10, 12) L

<https://www.etsy.com>

<https://www.facebook.com/olga.lipnitskaya.1>



á aukaband/nælu. Prj seinni ermi við 48 (50, 52) L og að lokum 72 (78, 84) L af bol (bak) => 240 (256, 272) L. Prj nú **munstur** 2 skv teikningu. Skiptið yfir í styttri hringprjón þegar lykkjum fækkar = 90 (96, 102) L.

## HÁLSMÁL





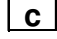
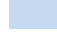

Skiptið yfir á prj nr 4, prjónið áfram með lit C, 1 umf sl og takið úr 18 (20, 22) L jafnt yfir umf => 72, (76, 80) L. Prj stroff, 1 L sl, 1 L br til skiptis, alls 6-8 cm. Fellið laust af.

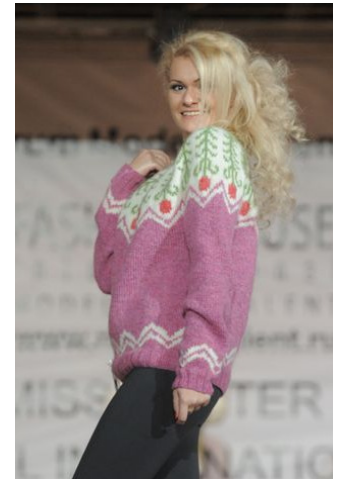
## FRÁGANGUR

Lykkið saman undir höndum og gangið frá endum. Brjótið kragann tvöfaldan inn á röngu og festið lauslega. Skolið úr peysunni og leggið til þerris.

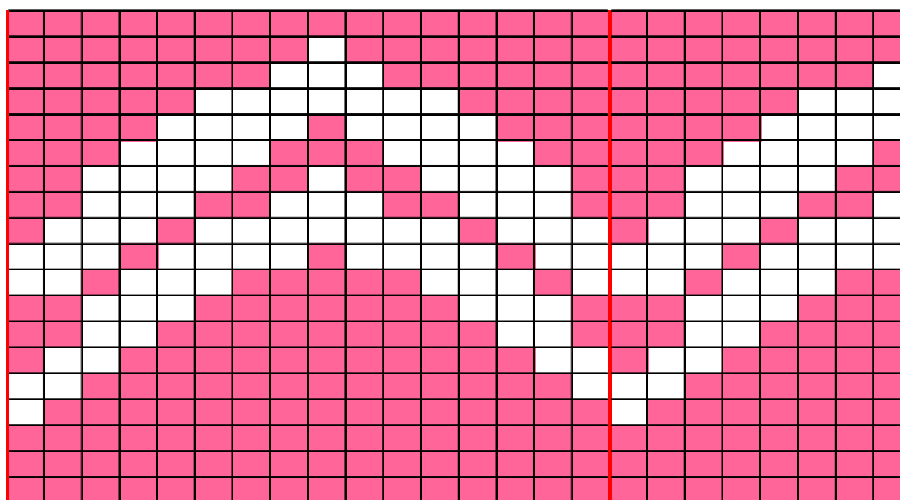
Hönnun: Olga Lipnickaya

### Lykill

-  = A 1412
-  = B 0051
-  = C 1406
-  = D 1408
-  = prj 2 L saman
-  = engin L
-  = endurtakið



### Munstur 1



↑  
miðja framan á bol og ofan á ermi

ERMI - byrjið hér í stærð XS  
ERMI - byrjið hér í stærð M  
ERMI - byrjið hér í stærð L/XL

BOLUR - byrjið hér í stærð L/XL  
BOLUR - byrjið hér í stærð M  
BOLUR - byrjið hér í stærð XS/S

Munstur 2

