

Mörgæsir

STÆRÐIR:	2	(4	6	8	10)	ára
Yfirvidd:	64	(69	73	78	87)	cm
Sídd frá handv:	23	(26	30	34	37)	cm
Ermalengd:	24	(27	30	34	37)	cm

EFNI

Léttlopi – 50 gr dokkur

A – 1411 gulur	3	(4	4	5	6)
B – 0056 ljósgrár	1	(1	1	1	1)
C – 0051 hvítur	1	(1	2	2	2)
D – 0059 svartur	1	(1	1	1	1)

Hringprjónar nr 3½ og 4½, 40 og 60 cm

Sokkaprjónar nr 3½ og 4½



PRJÓNFESTA

10 x 10 cm = 18 L og 24 umf slétt prjón á prjóna nr 4½.

Sannreynið prjónfestu og skiptið um prjónastærð ef þarf.

AÐFERÐ

Bolur og ermar eru prjónuð í hring. Við handveg eru lykkjur af ermum og bol sameinaðar á einn prjón og axlastykki prjónað í hring. Úrtökur eru prjónaðar eftir teikningu. Umferð byrjar í vinstri hlið á bol en á axlastykki byrjar umferð á samskeytum bols og ermar vinstra megin á baki.

BOLUR

Fitjið upp 114 (126, 132, 144, 156) L með lit A á hringprjón nr 3½. Tengjið saman í hring og prjónið stroff *1 L br 1 L sl*, alls 4 (4, 4, 5, 5) cm. Skiptið yfir á prjóna nr 4½ og prjónið **munstur 1**. Prjónið síðan áfram með lit A þar til bolurinn mælist 23 (26, 30, 34, 37) cm frá uppfitjun. Prjónið ekki síðustu 3 (4, 4, 5, 5) L og slítið ekki frá. Geymið bol og prjónið ermar.

ERMAR

Fitjið upp 30 (32, 34, 36, 42) L með lit A á prjóna nr 3½. Tengjið í hring og prjónið stroff *1 L sl 1 L br*, alls 4 (4, 4, 5, 5) cm. Skiptið yfir á prjóna nr 4½. Prjónið **munstur 1** og ath að munstur gengur ekki upp í stærðum 4 og 6. Að loknu munstri, aukið strax út um 2 L (1 lykkju eftir fyrstu lykkju og 1 lykkju fyrir síðustu lykkju í umferð) og síðan í 6. (6., 6., 7., 8.) hverri umf upp ermi, alls 7 (8, 9, 9, 10) sinnum => 44 (48, 52, 54, 62) L. Prjónið án frekari útaukningar þar til ermi mælist 24 (28, 30, 34, 37) cm frá uppfitjun. Setjið 5 (8, 8, 9, 10) L undir miðri ermi á hjálparband/-nælu => 39 (40, 44, 45, 52) L. Prjónið seinni ermi á sama hátt.

AXLASTYKKI

Sameinið bol og ermar á lengri hringprjón nr 4½ með lit A. Setjið síðustu 3 (4, 4, 5, 5) L í umferðar og fyrstu 3 (3, 4, 4, 5) L umferðar á bol á hjálparband/-nælu (samtals 6 (7, 8, 9, 10) L). Prjónið fyrri ermi við 39 (40, 44, 45, 52) L. Prj 51 (56, 58, 63, 68) L af bol (fram), setjið næstu 6 (7, 8, 9, 10) L á hjálparband/-nælu. Prjónið seinni ermi við 39 (40, 44, 45, 52) L. Prj að lokum 51 (56, 58, 63, 68) L af bol bak => 180 (192, 204,

216, 240) L. Prjónið **munstur 2** og takið úr eins og sýnt er á teikningunni. Skiptið yfir á styttri hringprjón eða sokkarprjóna þegar lykkjum fækkar. Þegar munstri lýkur eru eftir 60 (64, 68, 72, 80) L.

Háslíning

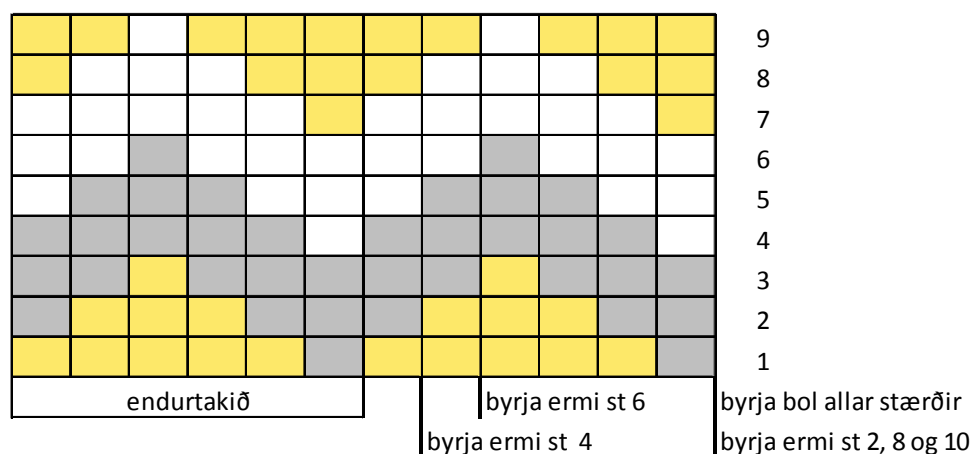
Skiptið yfir á sokkarprjóna nr 3½. Prjónið eina umferð slétta með lit A. Prjónið síðan stroff *1 L sl, 1 L br*, alls 6 (6, 6, 7, 8) cm. Fellið laust af.

FRÁGANGUR



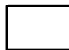




Brjótið háslíninguna til helminga inn að röngu og saumið niður. Lykkið saman undir höndum og gangið frá endum.

Hönnun: Linda Konráðsdóttir

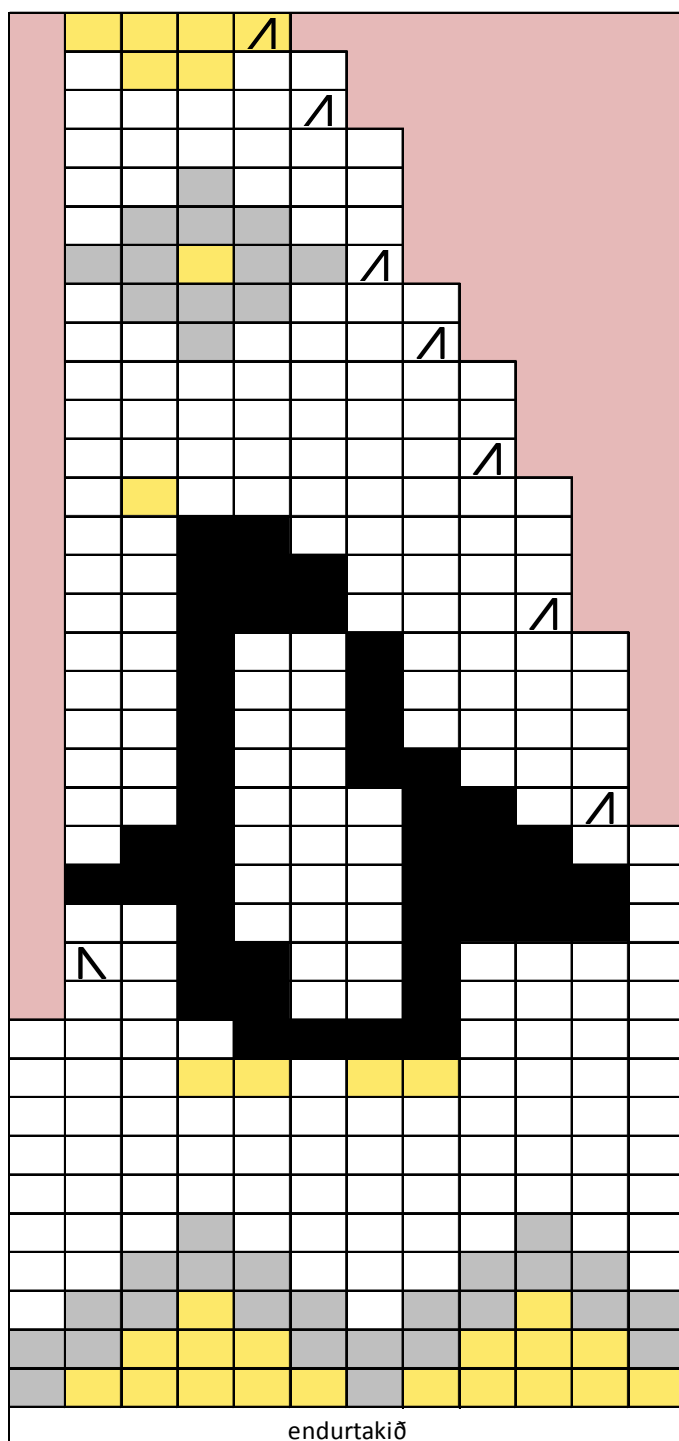
Munstur 1



Lykill

-  = A - 1411
-  = B - 0056
-  = C - 0051
-  = D - 0059
-  = Prj 2 L sl saman
-  = Prj 2 L sl saman til vinstri (í aftari hluta L)
-  = Engin L

Munstur 2



36	60 (64 68 72 80) L
35	
34	75 (80 85 90 100) L
33	Sleppið umf í st 2, 4, 6 og 8
32	
31	
30	90 (96 102 108 120) L
29	
28	105 (112 119 126 140) L
27	Sleppið umf í st 2 og 4
26	
25	120 (128 136 144 160) L
24	
23	
22	
21	135 (144 153 162 180) L
20	
19	Sleppið umf í st 2, 4 og 6 ára
18	
17	
16	150 (160 170 180 200) L
15	
14	
13	
12	165 (176 187 198 220) L
11	Sleppið umf í st 2, 4 og 6 ára
10	
9	
8	Sleppið umf í st 2 og 4
7	Sleppið umf í st 2
6	Sleppið umf í st 2
5	
4	
3	
2	
1	180 (192 204 216 240) L