

Bríet

STÆRÐIR	4	6	8 ára
Yfirvídd:	65	73	81 cm
Sídd frá handv:	32	36	38 cm
Ermalengd:	27	30	33 cm

EFNI

Plötulopi – 100 gr plötur

A – 1768 bleikur 2

B – 9128 ljósbleikur 1

Einband – 50 gr dokkur

A – 1768 bleikur 2

B – 9128 ljósbleikur 1

Hringprjónar nr 5½, 40 og 60 cm

Sokkprjónar nr 5½

Heklunál nr. 4½

Tölur, 6 stk

PRJÓNFESTA

10 x 10 cm = 15 L og 22 umf slétt prjón með einföldum Plötulopa og Einbandi saman á prjóna nr 5½. Sannreynið prjónfestu og skiptið um prjónastærð ef þarf.



ADFERÐ

Peysan er prjónuð úr einum þræði af plötulopa og einum þræði af Einbandi saman. Bolur og ermar eru prjónuð í hring. Við handveg eru lykkjur af ermum og bol sameinaðar á einn prjón og axlastykki prjónað í hring með laskaúrtöku. Umferð byrjar fyrir miðju að framan. Prjónaðar eru 2 brugðnar L fyrir miðju að framan upp allan bolinn. Þessar lykkjur eru alltaf taldar með í lykkjufjölda í uppskrift. Saumað er með saumavél í brugðnu lykkjurnar áður en klippt er upp á milli þeirra til að opna peysuna.

BOLUR

Fitjið upp 132 (144, 156) L með lit B (Plötulopa og Einbandi) á hringprjón nr 5½. Tengjið saman í hring og prj stroff þannig:

Stroffið er í raun 1 L sl, 2 L garðapryjón

1. umf: Prj 1 L br með lit B (kantlykkja sem er prj br upp allan bolinn), *1 L sl með lit B, 2 L sl með lit A*, Endurtakið frá * til * þar til 1 L er eftir og prj hana br (kantlykkja).

2. umf – prj eingöngu með lit B: Prj 1 L br (kantlykkja), *1 L sl, 2 L br*.

Endurtakið þar til 1 L er eftir og prj hana br (kantlykkja). Endurtakið umf 1 og 2 og prj alls 12 (14, 14) umf.

Prj 1 umf sl með lit B og takið úr 3 L jafnt yfir umferðina => 129 (141, 153) L.

Prj fyrstu 9 umf í munstri. Næsta umf: Setjið 8 merki jafnt yfir umferðina

stærð 4 ára: Eftir 16, 14, 14, 14, 15, 14, 14, 14 L. **Stærð 6 ára:** Eftir 19, 15, 15, 15, 15, 15, 15. **Stærð 8 ára:** Eftir 18, 17, 17, 17, 17, 17, 17, 17 L. Prj skv umf 10 í munstri *þar til 2 L eru að merki, prj 2 L sl saman*. Endurtakið frá * til * út umf => 121 (133, 145) L. Prj áfram 6 cm með lit A og takið úr eins og

fyrir (fyrir ofan fyrri úrtökur) og síðan aftur eftir 12 cm og að lokum eftir 18 cm frá fyrstu úrtöku => 97 (109, 121) L. Geymið bol og prj ermar.

ERMAR

Fitjið upp 36 (42, 46) L með lit B á sokkaprjóna nr 5½. Tengjið saman í hring og prj stroff:

1. *umf*: *Prj 1 L sl með lit B, 2 L sl með lit A*, Endurtakið frá * til * út *umf*.
2. *umf*, Prj eingöngu með lit B: * Prj 1 L sl, 2 L br*. Endurtakið frá * til * út *umf*. Endurtakið *umf* 1 og 2 og prj alls 12 (14, 14) *umf*.

Prj 1 *umf* sl með lit B. Aukið út um 0 (0, 2) L Prj **munstur**. Prj áfram með lit A 4 *umf*. Aukið nú út um 2 L undir miðri ermi, (1 L eftir fyrstu L og 1 L fyrir síðustu L í *umf*), og síðan 1 (1, 2) sinnum til viðbótar með 12 *umf* á milli => 40 (46, 52) L. Prj áfram þar til ermi mælist 27 (30, 33) cm frá uppfitjun. Setjið 6 (8, 8) L undir miðri ermi á hjálparband eða nælu => 34 (38, 44) L. Prj seinni ermi á sama hátt.

AXLARSTYKKI

Sameinið bol og ermar á hringprjón nr 5½ með lit A. Prj 21 (23, 26) L af bol (framstykkji), setjið næstu 6 (8, 8) L af bol á hjálparband eða nælu. Prj fyrir ermi við 34 (38, 44) L. Prj 43 (47, 53) L af bol (bakstykkji),) setjið næstu 6 (8, 8) L af bol á hjálparband eða nælu. Prj seinni ermi við 34 (38, 44) L og prj að lokum 21 (23, 26) L af bol (framstykkji) => 153 (169, 193) L. Prj 1 (2, 2) *umf* sl. Setjið merki á prjóninn þar sem ermi og bolur mætast (4 merki) og prj laskaúrtöku þannig:

1. *umf*: *Prj þar til 3 L eru að merki, prj 2 L sl saman, prj 2 L sl, takið 1 L óprj, prj 1 L sl og steypið óprj L yfir* Endurtakið frá * til * við hvert merki.
2. *umf*: Prj 1 *umf* sl.

Endurtakið þessar tvær *umf* 10 sinnum til viðbótar => 65 (81, 105) L. Setjið nú 10 (12, 14) L fyrir miðju að framan á hjálparband eða nælu (2 br meðtaldar). Prj fram og til baka og prj 2 (3, 4) sinnum laskaúrtökur til viðbótar og setjið jafnframt lykkjur á hjálparband eða nælu við hálsnál að framan, (í 2. hverri *umf*), 1 (1, 2) x2 L og 1 (1, 2) x 1 L => 33 (39, 51) L.

KRAGI

Setjið allar lykkjurnar í hálsnálinu á styttri hringprjón, þ.e. lykkjurnar sem voru geymdar í hálsnáli plús lykkjur í í hliðum og lykkjur á baki, alls 49 (57, 73) L Prj 1 *umf* sl með lit B (2 miðjuL að framan áfram prj br alla leið upp) og takið úr 1 (0, 10) L jafnt yfir *umf* => 48 (57, 64) L. Prj stroff:

1. *umf*: Prj 1 L br með lit B (kantlykkja), *1 L sl með lit B, 2 L sl með lit A*, Endurtakið frá * til * þar til 1 L er eftir og prj hana br (kantlykkja).
2. *umf*, Prj eingöngu með lit B: Prj 1 L br (kantlykkja), *1 L sl, 2 L br*. Endurtakið þar til 1 L er eftir og prj hana br (kantlykkja). Endurtakið *umf* 1 og 2 og prj alls 10 (12, 12) *umf*. Fellið frekar laust af með lit B.

FRÁGANGUR

Lykkið saman undir höndum og gangið frá lausum endum. Saumið í saumavél með beinu þéttu spori, tvisvar í hvora br L að framan. Klippið upp á milli lykkjanna.

Heklið kant með lit B. Byrjið á vinstra framstykki og heklið með fastalykkjum í aðra hverja þrjónaða umf. Heklið fram og til baka, alls 4 umf. Merkið fyrir 6 tölum með jöfnu millibili, þeirri neðstu ca 1 ½ cm frá neðri brún og þeirri efstu þar sem stroff byrjar við hálsmál og hinum þar á milli.

Heklið kant á hægri framstykki þannig: Heklið eins og á vinstra framstykki, tvær umf fastahekl. *Næsta umf:* Heklið hnappagöt með því að hekla eina til tvær loftlykkjur (eftir stærð tölu) á móts við merkin á vinstra framstykki. Heklið 1 umf til viðbótar og heklið þá fastalykkjur í loftlykkjubogana. Skolið úr peysunni og leggið til þerris. Saumið tölur á vinstra framstykki.

LEGGHLÍFAR

Fitjið upp 36 (39, 45) L með lit B og þrjónið stroff:

1. umf: *Prj 1 L sl með lit B, 2 L sl með lit A*, Endurtakið frá * til * út umf.
2. umf, Prj eingöngu með lit B: * Prj 1 L sl, 2 L br*. Endurtakið frá * til * út umf. Endurtakið umf 1 og 2 og prj alls 36 (40, 42) umf. Fellið af með lit B. Prj hina legghlífina eins.

Gangið frá endum, skolið úr legghlífunum og leggið til þerris.

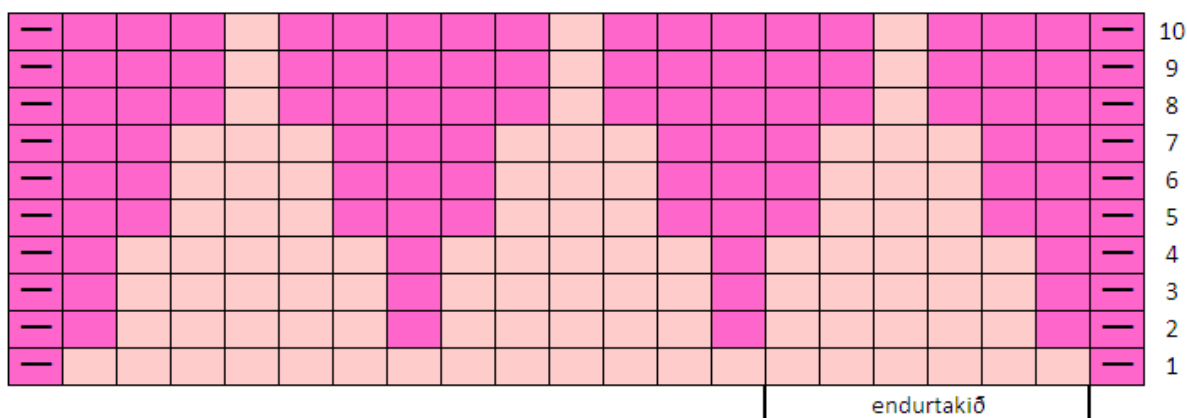
EYRNABAND

Fitjið upp 69 (75, 78) L með lit B og prj stroff: 1. umf: *Prj 1 L sl með lit B, 2 L sl með lit A*, Endurtakið frá * til * út umf.

2. umf, Prj eingöngu með lit B: * Prj 1 L sl, 2 L br*. Endurtakið frá * til * út umf. Endurtakið umf 1 og 2 og prj alls 12 (12, 14) umf. Fellið af með lit B. Gangið frá endum, skolið úr eyrnabandinu og leggið til þerris.

Uppskrift og munstur: Katrín Sigurjónsdóttir

Munstur



Lykill

- A - 1768
- B - 9128
- brugðin lykkja