

Helga

<u>STÆRÐIR</u>	<u>S/M</u>	<u>(L/XL)</u>
Yfirvídd:	100	(108) cm
Lengd á bol að handvegi:	60	(64) cm
Ermalengd að handvegi:	48	(52) cm

EFNI

Plötulopi - 100 g plötur

Peysa

1426 ryðrauður 5 (5)

Hnappar

Einband - 0867 dökkmórauður

Hringprjónar nr 7, 40 og 80 cm

Hringprjónn nr 5½, 60 cm

Sokkaprjónar nr 7

Hekklunálar nr 7 og nr 2

PRJÓNFESTA

2-faldur plötulopi: 8 x 8 cm = 10 L og 14 umf.



AÐFERÐ

Peysan er prjónuð fram og tilbaka. Prjónið ekki fyrstu lykkjuna, kanturinn verður sléttari. Ermar eru prjónaðar í hring, við handveg eru ermar og bolur sameinuð, passa þarf að munstur í ermum og bol standist á.

BOLUR

Fitja upp 125 (135) L á prjón nr 7. *Frá réttu:* Prjónið *5 L sl, 5 L br* ent frá *til* prj 5 L sl. *Frá röngu:* Prjónið *5 L br, 5 L sl* ent frá *til* prj 5 L br. Prj þar til bolur mælist 60 (64) cm. Geymið bol og prjónið ermar.

ERMAR

Fitjið upp 30 (35) L á sokkaprjóna. Tengjið saman í hring og prj *5 L sl, 5 L br* Aukið út um um 2 L (1 L eftir fyrstu lykkju og 1 L fyrir síðustu lykkju í umf) í 12. hverri umf, 5 sinnum => 40 (45) L. Látið munstrið halda sér, prj þar til ermi mælist 48 (52) cm. Prjónið seinni ermi á sama hátt, en byrjið munsturprjónið í stærð **S/M** hægri ermi: *5 L br, 5 L sl*.

Stærð **S/M**: setjið 5 sl og 5 br L (10 L) undir ermi á hjálparband/-nælu.

Stærð **L/XL**: hægri ermi: setjið 2 sl og 8 br L, vinstri ermi: setjið 8 br og 2 sl L á hjálparband/-nælu => 30 (35) L.

AXLASTYKKI

Sameinið bol og ermar, Prj hægra framstykki 25 (28) L, setjið 10 (10) L af bol á hjálparband/-nælu. Prj hægri ermi við 30 (35) L, athugið að látið munstrið stemma.

Prj bak 55 (59) L, setjið næstu 10 (10) L af bol á hjálparband/-nælu. Prj vinstri ermi við 30 (35) L. Prj vinstra framstykki 25 (28) L. Nú eru á prjóninum => 165 (185) L. Prj eftir nú munsturteikningu. Takið úr 1 L í hverjum br kafla þannig

að slétta lykkjan þrjónist yfir br lykkjuna. Þegar axlastykki er lokið eru eftir 53 (59) L. Þrj áfram slétt þrjón. Skiptið yfir á þrjón nr 5½ og takið úr 2 L jafnt yfir umf í stærð L/XL => (57) L. Þrj alls 5 umf. Skiptið aftur yfir á þrjóna nr 7 og þrjónið kraga 12 cm langan. Fellið af.

FRÁGANGUR

Lykkið saman undir höndum.

Hægri listi

1. *umf*: Með hekkjunál nr 7, byrjið neðst á hægra framstykki, heklið yfir 1 L í hverja umf upp að enda kraga.
2. *umf hnappagöt*: Snúið við með loftL. Heklið frá röngu 3 fastaL. Efsta hnappagat; sleppið 2 L, heklið 2 loftL, heklið fastahekl. Gerið alls 7 hnappagöt með 7 L millibili, hekli út umf.
3. *umf*: Heklið áfram fastahekl í hverja L og heklið 2 fastaL yfir loftL 2 við hnappagötin.
Heklið 1 umf til viðbótar.

Vinstri listi

1. *umf*: Byrjið efst á vinstra framstykki, heklið yfir 1 L í hverja umf niður að brún.
2. *umf*: Snúið við með loftL. Heklið frá röngu í hverja fastaL til baka.
Heklið 2 umf til viðbótar.

Þvoið peysuna úr mildri sápu, gott er að setja hárnæringu í síðasta skolvatnið.

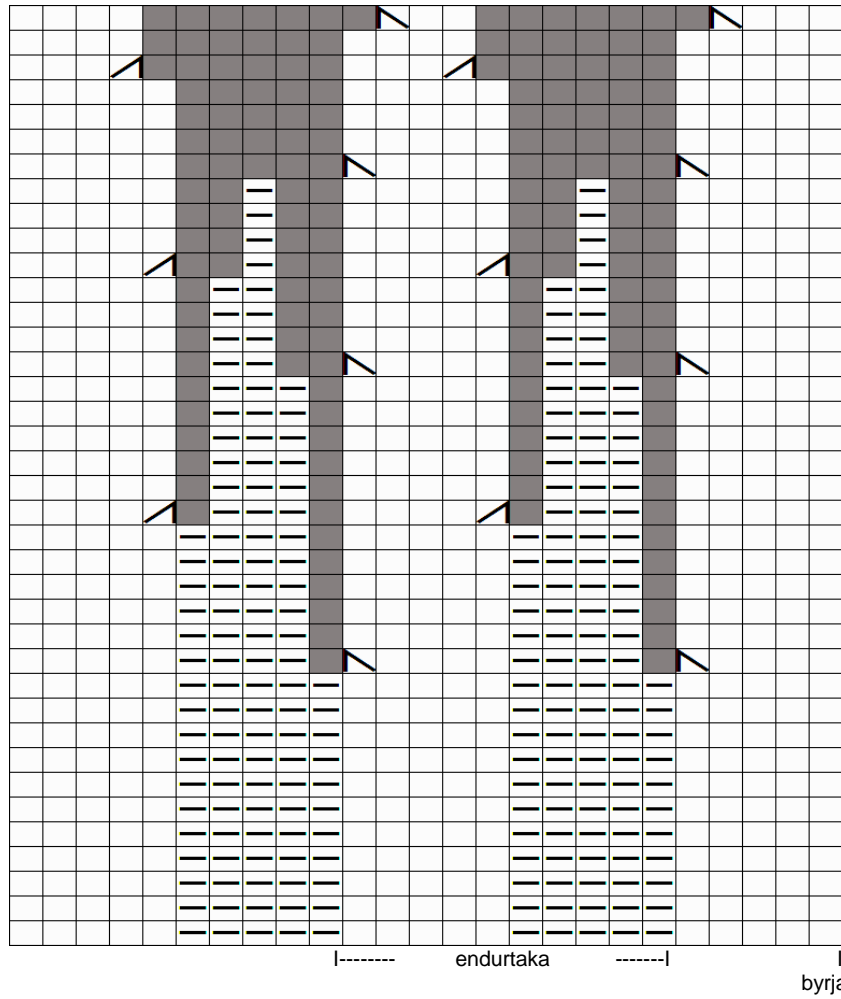
Hnappar

Klippið út 2,5 cm breiða plasthring úr t.d. loki af ísboxi. Með heklunál nr 2 og Einbandi búið til lykkju og heklið 4 loftL, tengið saman í hring.

1. *umf*: Heklið 10 fastaL í hringinn, tengið saman við fyrstu fastaL.
2. *umf*: Heklið 1 loftL, *heklið 2 fastaL í næstu tvær fastaL, 1 fastaL í næstu fastaL* ent frá *til* hringinn, tengið saman.
3. *umf*: Heklið 1 loftL, heklið til skiptis 2 fastaL og 1 fastaL í hverja fastaL hringinn og tengið. Leggið plastið við og byrjið að loka hnappnum.
4. *umf*: Heklið 1 loftL, heklið 1 fastaL í næstu tvær fastaL, sleppið einni fastaL á milli allan hringinn.
5. *umf*: Heklið 1 loftL, heklið 1 fastaL í aðra hverja fastaL allan hringinn.
6. *umf*: Heklið 1 loftL, heklið aftur 1 fastaL í aðra hverja fastaL allan hringinn. Slítið frá en hafið endan nægilega langan til að loka hnappnum og festa í peysuna.

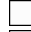




Hönnun: **Helga Aspelund**
Útfærsla: **Védís Jónsdóttir**

AXLASTYKKI



- 38 umf 53 (59) L
- 37
- 36 umf 69 (77) L
- 35
- 34 sleppa umf stærð S/M
- 33 sleppa umf stærð S/M
- 32 umf 85 (95) L
- 31
- 30
- 29
- 28 umf 101 (113) L
- 27
- 26
- 25
- 24 umf 117 (131) L
- 23
- 22
- 21
- 20 sleppa umf stærð S/M
- 19 sleppa umf stærð S/M
- 18 umf 133 (149) L
- 17
- 16
- 15
- 14
- 13
- 12 umf 149 (167) L
- 11
- 10
- 9
- 8
- 7
- 6
- 5
- 4
- 3
- 2
- 1 165 (185) L

Lykill

-  = sl L á réttu, br á röngu
-  = br L á réttu, sl á röngu
-  = prj 2 L saman til vinstri
-  = prj 2 L saman til hægri
-  = engin L