



STÆRÐIR	8	(10)	12	(14) ára
Yfirvídd:	80	(85)	91	(97) cm
Lengd á bol að handvegi:	33	(35)	38	(40) cm
Ermalengd að handvegi:	35	(38)	41	(43) cm

EFNI

Plötulopi – u.þ.b. 100 g plötur

Blá peysa

A 1432 dökkblár	3 (4) 4 (5)
B 0001 hvítur	1 (1) 1 (1)

Fjólublá peysa

A 1429 fjólubleikur	3 (4) 4 (5)
B 0709 svarblár	1 (1) 1 (1)

Hringprjónar nr 5½, 40 og 60-80 cm

Hringprjónn nr 4½, 60-80 cm

Sokkaprjónar nr 4½ og 5½

PRJÓNFESTA

Tvöfaldur plötulopi: 10 x 10 cm = 14 L og 19 umf slétt prjón á prjóna nr 5½. Sannreynið prjónfestu og skiptið um prjónastærð ef þarf.

AÐFERÐ

Bolur og ermar eru prjónuð í hring. Við handveg eru lykkjur af bol og ermum sameinaðar á einn prjón og axlastykki prjónað í hring. Umf byrjar í vinstri hlið á bol en á samskeytum bols og ermar vinstra megin á baki.

BOLUR

Fitjið upp 112 (120) 128 (136) L með lit A á hringprjón nr 4½. Tengið saman í hring og prj stroff: *1 L sl, 1 L br* 5 cm langt. Skiptið yfir á hringprjón nr 5½ og prj slétt þar til bolur mælist 33 (35) 38 (40) cm frá upffitjun. Slítið ekki frá, geymið bol og prjónið ermar.

ERMAR

Fitjið upp 30 (32) 32 (34) L með lit A á prjóna nr 4½. Tengið saman í hring og prj stroff: *1 L sl, 1 L br* 5 cm langt. Skiptið yfir á prjóna nr 5½ og aukið út um 2 L (1 L eftir fyrstu lykkju og 1 L fyrir síðustu lykkju í umf) 8 (8) 9 (9) sinnum, strax eftir stroff síðan í 7. (7.) 7. (8.) hverri umf upp ermi => 46 (48) 50 (52) L. Prj án frekari útaukninga þar til ermi mælist 35 (38) 41 (43) cm frá upffitjun. Setjið 7 (8) 9 (10) L undir miðermi á hjálparband/-nælu => 39 (40) 41 (42) L. Prj seinni ermi á sama hátt.

AXLASTYKKI

Sameinið bol og ermar á lengri hringprjón nr 5½ með lit A. Setjið 4 (4) 5 (5) síðustu L og 3 (4) 4 (5) fyrstu L af bol á hjálparband/-nælu. Prj fyrri ermi við 39 (40) 41 (42) L. Prj 49 (52) 55 (58) L af bol (fram), setjið næstu 7 (8) 9 (10) L af

bol á hjálparband/-nælu. Prj seinni ermi við 39 (40) 41 (42). Prj bak 49 (52) 55 (58) L. Nú eru á prjóninum => 176 (184) 192 (200) L. Prj **munstur** og takið úr eins og sýnt er á teikningu. Skiptið yfir á styttri prjón þegar L fækkar. Þegar munstri lýkur eru eftir => 66 (69) 72 (75) L.

KRAGI

Skiptið yfir á prjón nr 4½ og prj 1 umf sl með lit B, takið úr jafnt yfir umf 10 (11) 12 (13) L => 56 (58) 60 (62) L. Prj 2 umf stroff: *1 L sl, 1 L br*, skiptið yfir í lit A og prj þar til stroffið er 3 cm langt. Fellið laust af sl og br.

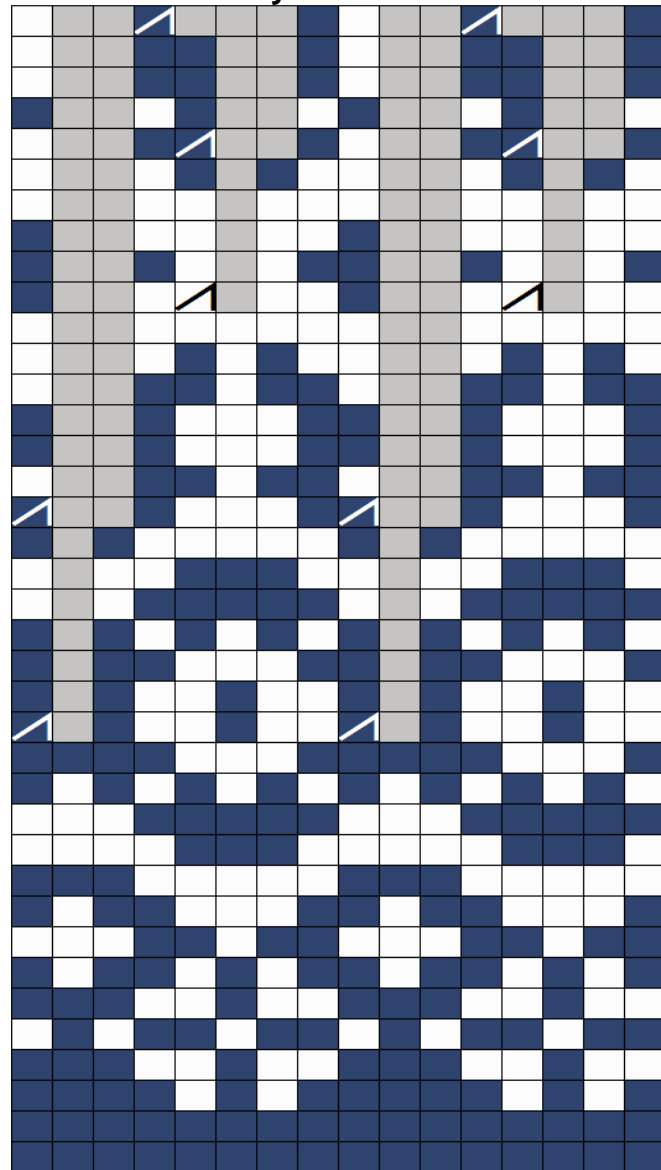
FRÁGANGUR

Lykkið saman undir höndum og gangið frá endum. Skolið úr peysunni og leggið til þerris.

Hönnun: Védís Jónsdóttir fyrir ÍSTEX



MUNSTUR axlastykki


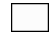




|----- endurtaka -----|

|
byrja

- 38 umf 66 (69) 72 (75) L
- 37 sleppa umf stærð 8
- 36
- 35
- 34 umf 88 (92) 96 (100) L
- 33
- 32 sleppa umf stærð 8 (10) 12
- 31
- 30
- 29 umf 110 (115) 120 (125) L
- 28 sleppa umf stærð 8 (10)
- 27
- 26
- 25 sleppa umf stærð 8 (10) 12
- 24
- 23
- 22 umf 132 (138) 144 (150) L
- 21
- 20
- 19
- 18
- 17
- 16 sleppa umf stærð 8 (10)
- 15 umf 154 (161) 168 (175) L
- 14
- 13
- 12
- 11
- 10
- 9
- 8
- 7
- 6
- 5
- 4
- 3
- 2
- 1 sleppa umf stærð 8 (10)
- 176 (184) 192 (200) L

Lykill blá / fjólublá

-  = 1432 / 1429
-  = 0001 / 0709
-  = prj 2 L saman
-  = engin L

Hönnun: Védís Jónsdóttir fyrir ÍSTEX